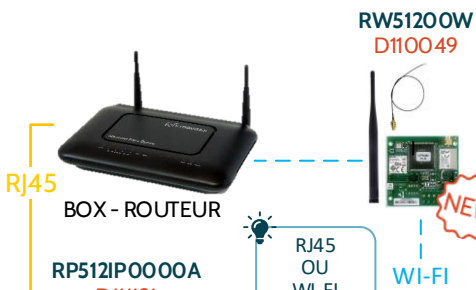
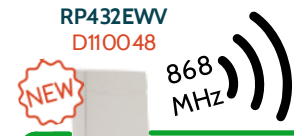


VOIR TOUS LES ÉQUIPEMENTS ET SERVICES RISCO CLOUD

VOIR TOUS LES DISPOSITIFS SANS FIL



Compatible Vérification Visuelle



ALIMENTATION

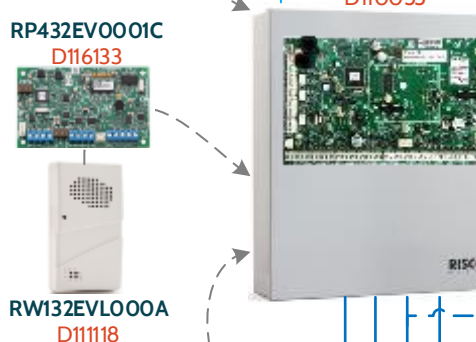
Utiliser l'application Handy App pour le calcul des consommations



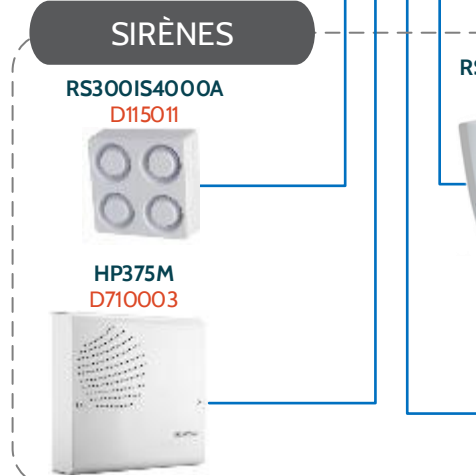
MODULE COB



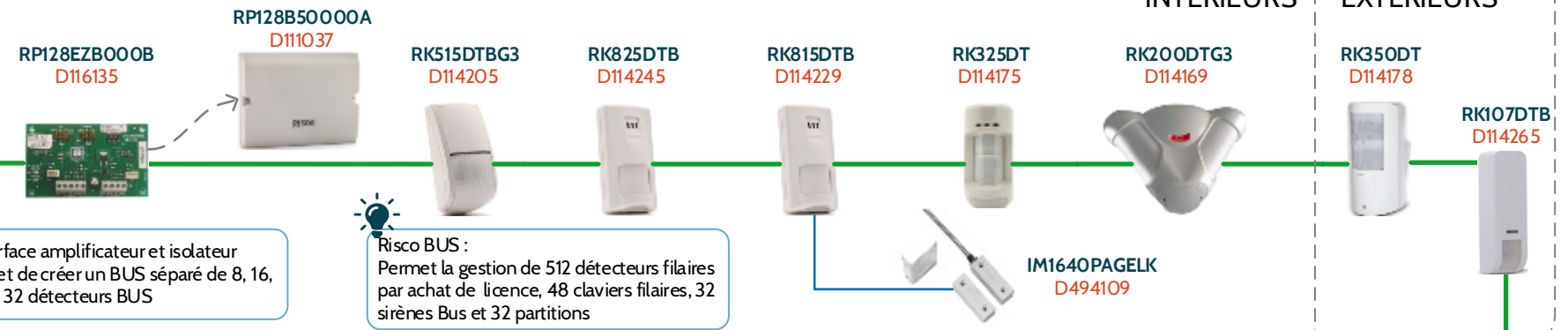
SIRÈNES EXTÉRIEURES BUS



- De base sur la carte mère :
 - 4 Bus indépendant
 - 4 entrée Zone
 - 6 sorties programmables
 - 1 contact sec 3A



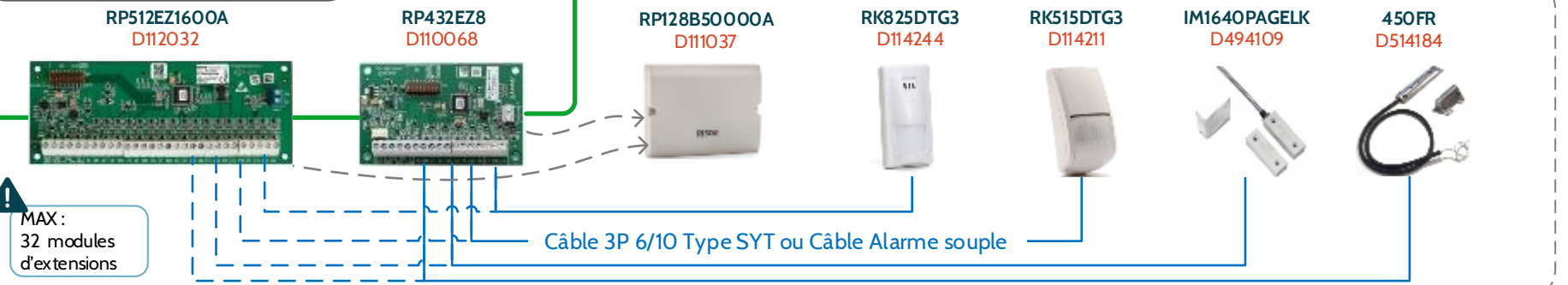
DÉTECTEURS BUS



L'interface amplificateur et isolateur permet de créer un BUS séparé de 8, 16, 24 ou 32 détecteurs BUS

Risco BUS : Permet la gestion de 512 détecteurs filaires par achat de licence, 48 claviers filaires, 32 sirènes Bus et 32 partitions

MODULES D'EXTENSION



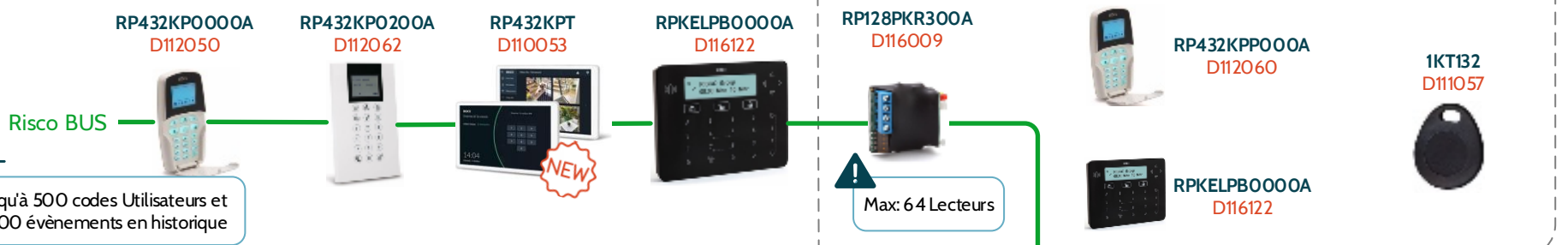
MAX : 32 modules d'extensions

Câble 3P 6/10 Type SYT ou Câble Alarme souple

CLAVIERS

SANS LECTEUR DE PROXIMITÉ

AVEC LECTEUR DE PROXIMITÉ



Jusqu'à 500 codes Utilisateurs et 2000 évènements en historique

Max: 64 Lecteurs

CÂBLES

| DÉTECTEURS | DÉTECTEURS BUS* | DÉTECTEURS BUS* | SIRÈNES |
|---|------------------------------------|---------------------------------------|------------------------------------|
| Câble Alarme souple 06C multi-brins AWG24 | Câble TYPE SYT 2 Paires 9/10 AWG20 | BUS* RESEAU LOCAL RJ45 | DÉTECTEURS |
| 401006-B1 R841049 | 310902-R2 R841057 | Câble catégorie 5 4 Paires 6/10 AWG24 | Câble TYPE SYT 3 Paires 6/10 AWG24 |
| | | 250436 R841007 | 310603-R3 R841069 |

Longueur et type de câble pour le Risco BUS

| DIAMÈTRE | TYPE | LONGUEUR MAX |
|----------|-------|--------------|
| 6/10 | AWG24 | 150 mètres |
| 7/10 | AWG22 | 200 mètres |
| 9/10 | AWG20 | 333 mètres |
| 9/10 | AWG19 | 300 mètres |

Utilisez une taille de câble supérieure (numéro plus faible) ou égale à celle indiquée. *Se reporter au chapitre 9 de la notice d'installation pour retrouver les informations utiles pour définir les besoins et vos distances de câblage.