



PLAFONNIER MÉTAL COAXIAL

RCS8FTCX/EN

Les plafonniers RCS ont un design qui leur permet de s'intégrer dans les conditions les plus exigeantes. Élégants et discrets, ces haut-parleurs peuvent être livrés avec ou sans capots arrière (version FT). Réalisés en acier embouti, ils sont équipés d'un haut-parleur double cône favorisant une meilleure bande passante. Conçu pour rendre l'installation simple et rapide, la gamme RCS est idéale pour les applications où la musique d'ambiance et la diffusion de parole sont la principale exigence, tels que les magasins, écoles, restaurants, hôtels, bars, bureaux ...



EN54-24:2008 0905-CPR-201110 TYPE A

● Normes	Conforme EN54-24 Conforme BS5839:8
● Electriques	
Puissance nominale, Watts	20
Puissance ligne 100 Volts, Watts	20/10/5/2.5
Impédance ligne, Ohms, 100 Volts	0.5k/1k/2k/4k
Puissance ligne 70.7 Volts, Watts	10/5/2.5/1.25
Impédance nominale haut-parleur, Ohms	8
Bande passante, Hz (BSEN60268-5)	100 - 20,000
S.P.L. @ 1 m, 1 Watt, dB, Octave, 100 Hz-10 kHz	94
S.P.L. @ 1 m, Pleine Puissance, dB, Octave, 100 Hz-10 kHz	107
S.P.L. @ 4 m, 1 Watt, dB, 1/3 Octave, 100 Hz-10 kHz	80
S.P.L. @ 4 m, Pleine Puissance dB, 1/3 Octave, 100 Hz-10 kHz	89
Dispersion à 1k/2k Hz, Degrés	159/76 Horizontal 159/81 Vertical
● Environnementales	
Indice IP	21
Température ambiante Min/Max	-10°C à 55°C
Humidité relative	≤95%
● Mécaniques	
Dimensions, mm	Ø280 x 112.8
Poids net, Kgs	2.93
Coloris (sauf si spécifié)	Blanc, RAL9016
Composition	Acier
Montage	Ressorts de fixation
Encastrement, mm	Ø246
Sécurité	Bornier céramique Fusible thermique



ATEIS France
ZA Font Ratel - 8, rue de l'Europe
38640 Claix - France
Tél.: +33 (0)4 76 99 26 30
contact@ateis.com - www.ateis-france.fr

ATEIS Suisse SA
Avenue des Baumettes 9
1020 Renens VD - Suisse
Tél.: +41 (0)21 881 25 10
info@ateis.ch - www.ateis.ch

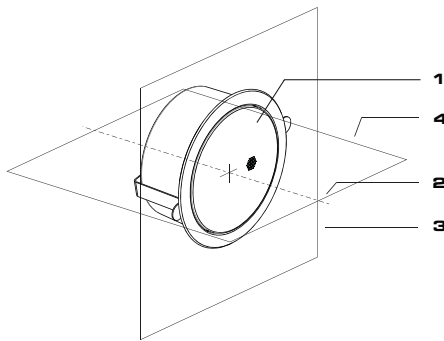




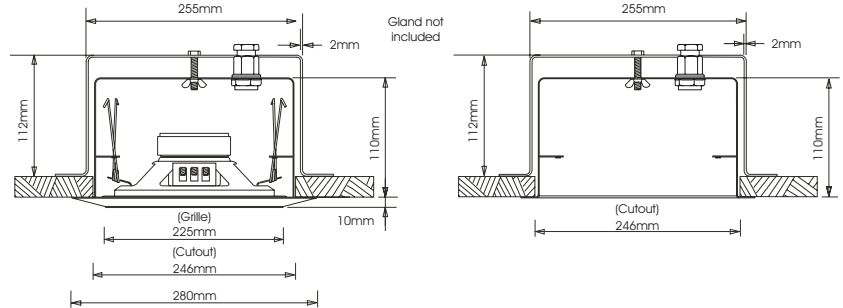
PENTON

GUIDE D'INSTALLATION RCS8FTCX/EN

**EN54-24:2008
0905-CPR-201110
TYPE A**

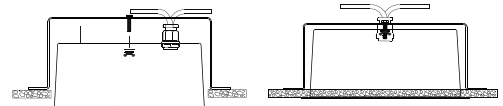
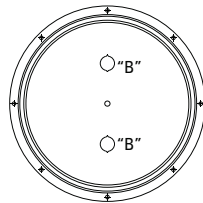
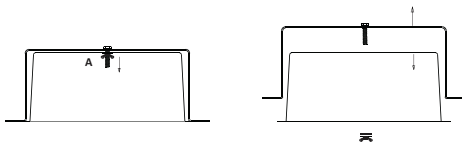


1. Enceinte haut-parleur
2. Axe de référence
3. Plan de référence
4. Plan horizontal



**Avec transformateur :
Ligne 100V/70V**

	Blanc: sélection de puissance				Noir
100V	2.5W	5W	10W	20W	COM
70V	1.25W	2.5W	5W	10W	COM
IMP (Ω)	4K	2K	1K	0.5K	



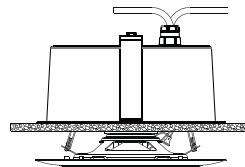
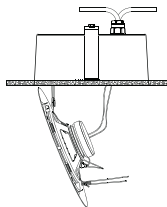
1) Retirez l'écrou et la rondelle puis séparez la barre de fixation du capot anti-feu.

2) Introduire le câble d'installation en utilisant un presse-étoupe de 20 mm de diamètre.

MONTAGE DU HAUT-PARLEUR DANS LE PLAFOND

3) Réalisez avec précision une découpe de 246 mm de diamètre dans le plafond. Une découpe approximative empêcherait au haut-parleur de s'ajuster correctement dans le plafond, ainsi qu'à l'enceinte de s'affleurer à la surface.

Placez la barre de fixation dans la découpe et insérez le capot anti-feu. Localisez le verrou de retenue à travers le trou central du capot, montez la rondelle et l'écrou. Serrez



4) Installez le haut-parleur dans le capot anti-feu. Comprimez un des ressorts en forme de "V" et placez le dans l'oreille de retenue du support. Raccordez le câble au bornier situé sur le haut-parleur.

5) Insérez le deuxième ressort en forme de "V" dans l'oreille de retenue et faites glisser délicatement le haut-parleur dans le support (ne pas pousser la grille centrale perforée), le haut-parleur se placera automatiquement dans le support.

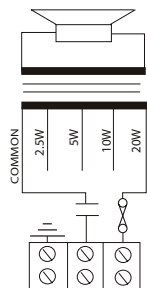
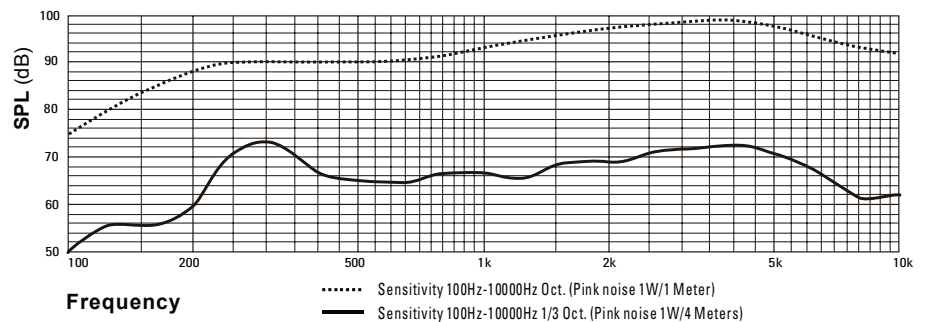


Schéma de branchement

Courbe de réponse



Clause de non-responsabilité: Nous nous réservons le droit de modifications et d'erreurs.



ATEIS France
ZA Font Ratel - 8, rue de l'Europe
38640 Claix - France
Tél.: +33 (0)4 76 99 26 30
contact@ateis.com - www.ateis-france.fr

ATEIS Suisse SA
Avenue des Baumettes 9
1020 Renens VD - Suisse
Tél.: +41 (0)21 881 25 10
info@ateis.ch - www.ateis.ch

