

# ÉQUIPEMENT D'ALARME DE TYPE 4 • GAMME TESLA • À PILES RADIO



# TT4P(L)-(RF) • GAMME TESLA • À PILES RADIO



Nombre de dispositifs illimité.

Couverture radio importante.

Installation facile et rapide.



4710R1-RF  
Déclencheur Manuel  
certifié CE + NF

TT4P/PL/PR  
Type 4 à Pile (Lumineux)  
T4P avec contact sec

TT4TRANSP-RF  
Transpondeur

TT4DL-RF  
Diffuseur Lumineux

TT4DS-RF  
Diffuseur Sonore

TT4DSL-RF  
Diffuseur Sonore et  
Lumineux

ALTO-E-RF  
Diffuseur Sonore  
Étanche

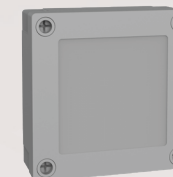
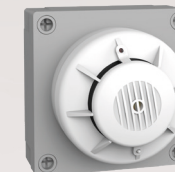
OX1-RF \*\*  
Détecteur de Fumée

TT4TRANSP-E-RF  
Transpondeur Étanche

4713R1C-RF  
Déclencheur Manuel  
Étanche CE + NF

TT4P(L)-RF  
T4P (Lumineux)

TT4BR-RF  
Boîtier Relais



**Description :** équipement d'alarme de type 4 à pile radio  
**Dimensions (mm) :** 268 x 135 x 50  
**Matière - Couleur :** ABS - Blanc  
**Poids (avec emballage) :** 650 g  
**Alimentation carte radio :** 2 piles type AA alcaline\*  
**Alimentation (DS/DL) :** 1 pile 9 V 0.62 Ah - 6LR61 alcaline\*  
**Autonomie :** 2 ans en veille + 2h30 en alarme  
**Protection de l'enveloppe :** IP 40 / IK 07  
**Protection choc électrique :** classe II  
**Température de stockage :** -20°C, +70°C  
**Température de fonctionnement :** -10°C, +55°C

**HR fonctionnement :** <95 % sans condensation  
**Son :** conforme NFS 32-001  
**Classe sonore :** classe B (90 < x ≤ 105 dB)  
**Durée alarme générale :** 6 min 30 s  
**Nombre de zones d'alarme indépendantes :** 4  
**Portée en champ libre :** 400 m maximum  
**Portée en champ obstrué :** 100 m maximum  
**Nombre de périphériques :** illimité  
**Fréquence radio :** 868.3 MHz

**Caractéristiques particulières**  
**Option relais - contact sec :** 0.25 A - 250 Vac ou 1 A - 24 Vcc  
**Option L (classe lumineuse) :** <10m  
**Caractéristiques lumineuses :** rouge / 1Hz +/- 12%  
**Couverture lumineuse :** le volume de couverture cubique pour ce dispositif mural est de h:2,25xL:2,54xl:2,54 lorsqu'il est installé à une hauteur de 2,25m à l'exception du volume couvert par l'angle de 0° à 15°.

\* Piles fournies

\*\* non réglementaire pour les ERP