

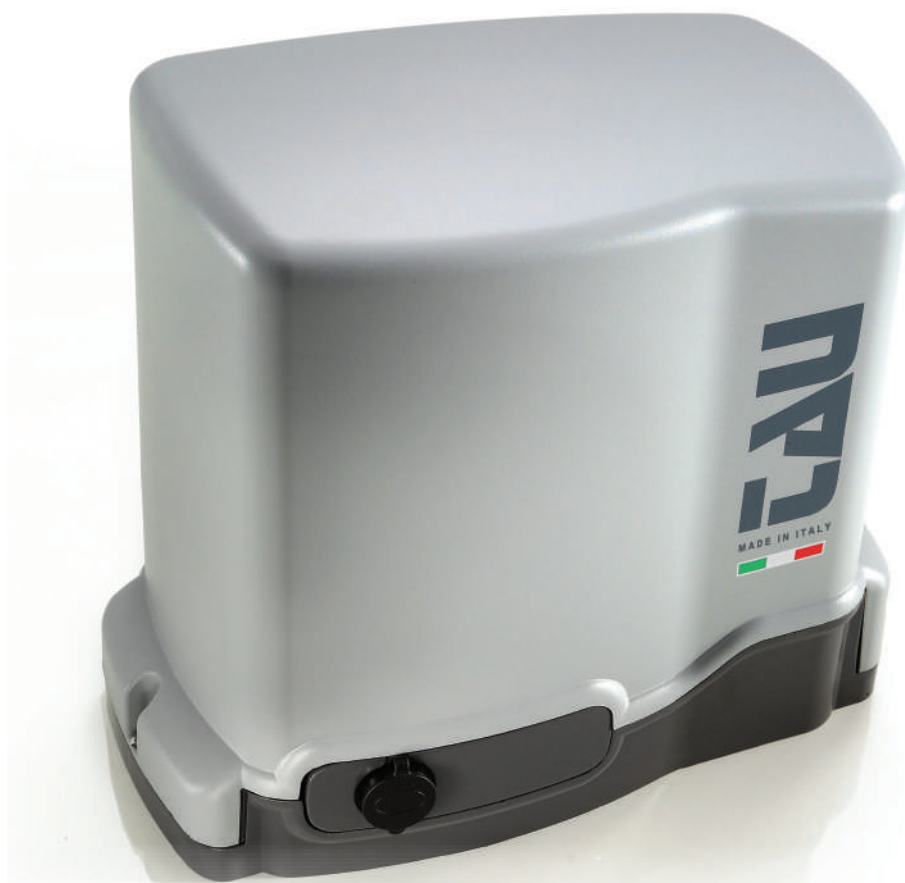
# OPÉRATEUR T-ONE

6B 10B

CC  
MOTEUR

Jusqu'à  
1000 kg

Vitesse  
14 m/min



## 350T-ONE6B

Opérateur en basse tension avec encodeur, centrale de commande et récepteur radio à code variable 433,92 MHz intégrés. Charge max. 600 kg.

## 350T-ONE10B

Opérateur en basse tension avec encodeur, centrale de commande et récepteur radio à code variable 433,92 MHz intégrés. Charge max. 1000 kg.



**Accessoires pour  
la série T-ONE**  
Page 32



**Autres accessoires:**  
Télécommandes  
page 234  
Photocellules  
page 239  
Lampe clignotante  
page 242

**CARACTÉRISTIQUES:**

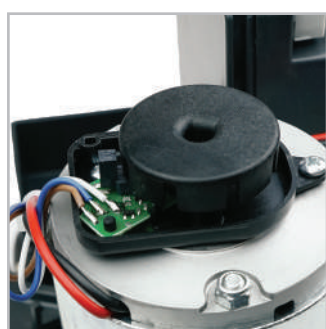
- usage résidentiel
- pour portails jusqu'à 1000 kg
- moteur en basse tension CC
- technologie encodeur optique (sans les fins de course)
- centrale de commande et récepteur à deux canaux intégrés
- carte chargeur de batterie intégrée

**AVANTAGES:**

- détection des obstacles et sécurité anti-écrasement
- conforme aux normes EN 12453
- fonctionnement assuré en cas de coupure de courant par les batteries de secours en option
- vitesse de fonctionnement (+35% par rapport à la version à 230 V)
- usage intensif et continu
- déverrouillage du portail par l'extérieur (option réf. 650ESE03)
- ralentissement en ouverture et en fermeture
- auto-apprentissage de la course grâce à l'encodeur optique

**USAGE INTENSIF**

Cycle de travail en continu 100 % grâce au moteur en basse tension à courant continu.

**ENCODEUR OPTIQUE**

La détection de l'obstacle ainsi que la sécurité est assurée par l'encodeur optique. L'encodeur contrôle le ralentissement en ouverture et fermeture ainsi que les manœuvres du portail en évitant le fin de course.

**CONFORT**

Toutes les versions en basse tension fonctionnent aussi en cas de coupure de courant au moyen de batteries de secours en option.

**TOTAL CONNECT**

En associant le module 250T-CONNECT est possible de commander l'automatisme à distance grâce au smartphone (Pour T-ONE10B).

Caractéristiques techniques	T-ONE6B	T-ONE10B
Alimentation	230 V AC (50 - 60 Hz)	230 V AC (50 - 60 Hz)
Alimentation moteur	18 V DC	18 V DC
Tension de circuit ouvert	1,05 A	1,1 A
Puissance nominale	250 W	300 W
Vitesse max. de manœuvre	14 m/min	14 m/min
Cycle de travail	100 %	100 %
Température de fonctionnement	-20° C ÷ +55° C	-20° C ÷ +55° C
Protection thermique moteur	-	-
Degré de protection IP	IP 54	IP 54
Poids max. du vantail	600 kg	1000 kg
Module pignon	4	4
Centrale de commande	K125M	K126MA

\* pas compatible avec le système solaire

**DESSINS TECHNIQUES**