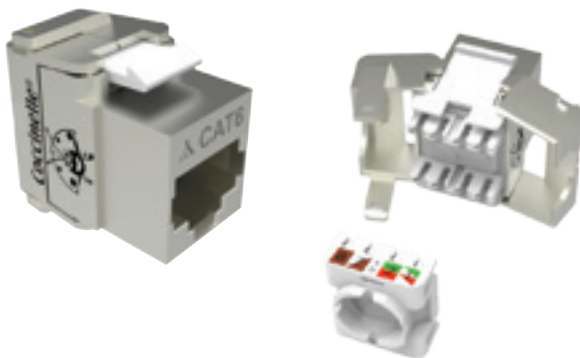


Jack RJ45 Coccinelle ONE POUCE Keystone CAT 6 FTP



Taille réelle
1 pouce = 25,4mm



Le Jack RJ45 Coccinelle
ONE POUCE n'est pas plus profond qu'une
pièce de 2 EUROS.



Ancien modèle de
passe-fils



Nouveau modèle de
passe-fils

Le Jack RJ45 Coccinelle ONE POUCE Keystone CAT 6 FTP de la GAMME PLATINE RESEAUX®, a été spécialement développé par SOCAMONT Industries® pour répondre à 4 impératifs :

- un encombrement réduit,
- une qualité technique supérieure,
- une mise en oeuvre pratique, rapide et de qualité,
- et au meilleur prix!

Le JACK KEYSTONE CAT 6 FTP est encliquetable sur la majorité des panneaux KEYSTONE du marché. Nous recommandons cependant d'utiliser les panneaux PLATINE RESEAUX® KEYSTONE Réf. : 71108 et 71007 spécialement étudiés pour recevoir le jack KEYSTONE CAT 6 FTP. Les panneaux font également partie de la certification DELTA.

LES QUALITÉS DU JACK RJ45 KEYSTONE CAT 6 FTP SONT NOMBREUSES :

- CONNECTEUR TRÈS COMPACT ANTICHOC ET INCASSABLE UNE FOIS FERMÉ.

Le Jack RJ45 COCCINELLE ONE POUCE® dispose d'une longueur hors tout n'excédant pas **1 pouce, soit 25.4 mm.**

- PERFORMANCES DES MESURES.

Les mesures sur le NEXT offrent une marge de 5dB minimum au-dessus de la norme contre 3dB pour l'ancien connecteur. Il offre également de très bonnes performances en termes de mesures FEXT, ACR et RL.

- RESPECT DU RAYON DE COURBURE.

- OPTIMISATION DE L'ESPACE DANS LA GOULOTTE.

- STANDARDISATION KEYSTONE.

- RÉDUCTION DU POIDS.

- RÉSISTANCE AUX CHOCS ET IMMUNITÉ AUX PERTURBATIONS EXTERIEURES.

- RAPIDITÉ ET CONFORT DE CÂBLAGE.

- PAS BESOIN D'OUTILS DE CONNEXION : TOOL LESS.

- FACILITÉ DE CONNECTORISATION DES FILS SUR LE CAD.

Grâce au **passer-fils breveté** et à une nouvelle amorce des CAD, les fils ne peuvent pas se distendre ou perdre la torsade des paires (indispensable pour obtenir de bonnes mesures). Le passer-fils dispose de loges arrondies en fond de gorge et permet un excellent maintien des fils avant d'effectuer la connexion, **fini les fils qui s'échappent au moment de connecter !**

Jack RJ45 Coccinelle ONE POUCE Keystone CAT 6 FTP



Drain de masse sur le passe-fils.



Le conditionnement en boîte carton de 24 connecteurs permet un énorme **gain de temps pour les installateurs**.

- L'installateur a juste à ouvrir la boîte et à se servir, plus besoin d'ouvrir une multitude de sachets. En utilisant moins de matière première que ces concurrents, **ce nouveau packaging s'inscrit dans le développement durable en respectant la charte du Comité 21.**

- L'installateur a accès aux **consignes de câblage directement sur la boîte.**

- Le faible encombrement et le poids des connecteurs à acheminer sur le chantier assurent un transport aisé sur le lieu de travail.



Brevet d'invention N°11 03351

Le repérage est aisé et élimine une grande majorité d'erreur au câblage, idéal pour une **formation rapide du câbleur sur le chantier.**

- CONNEXION AUTOMATIQUE DU DRAIN DE MASSE.

Le **drain de masse est directement attaché sur le passe-fils** et la connexion au blindage se fait automatiquement lors de la fermeture du coccinelle one pouce®.

- RECÂBLAGE MULTIPLE.

- CONDITIONNEMENT INTELLIGENT.

- LE CONNECTEUR JACK RJ45 COCCINELLE ONE POUCE® EST CERTIFIÉ DELTA ET EST CONFORME :

1. A la catégorie 6 Classe E suivant les dernières normes ISO/IEC 11801:2011 Edition 2.2 et ANSI/TIA-568-C.2:2009.
2. Aux prescriptions d'installation suivant les normes : NFC 15.100, UTE 15 900, EN 50 173-1:2011, EN 50 173-2:2007, (amendement A1:2010 inclus)
3. A la POE+ (Power Over Ethernet Plus) suivant la norme IEEE 802.3 AF.

- LE JACK RJ45 KEYSTONE CAT 6 FTP EST D'UNE TRÈS GRANDE ROBUSTESSE :

- Un blindage renforcé grâce à une technique de blindage en «TOUT ZAMAC METALISE».
- Une double reprise de masse latérale à ressort dans le plug RJ45.
- Un double blindage massif en Zamac + métallisation (Blindage du capot et du plug RJ45 dans la même matière Zamac + métallisation).
- Des cloisons de séparation entre chaque pin IDC.

A - CARACTERISTIQUES ELECTRIQUES

- 1 Résistance de contact Plug : 20 mΩ
- 2 Résistance de contact IDC : 2,5 mΩ
- 3 Résistance d'isolement électrique : 500 MΩ Min à 100V d.c
- 4 Tension d'essai, rigidité diélectrique : 1000 V RMS à 60HZ pour 1 minute

B - CARACTERISTIQUES ENVIRONNEMENTALES

- 1 Température de stockage : -40° à +70°
- 2 Température de fonctionnement : -10° à +60°

C - CARACTERISTIQUES MECANIQUES

- 1 Insertion/extraction : 750 cycles minimum
- 2 Capot de blindage arrière contre les perturbations ALIEN XTLK
- 3 Inflammabilité conforme à la norme UL 94 V-0
- 4 Contacts auto dénudants : IDC 110
- 5 Protection contacts : 1,27 μm
- 6 Gauge : de AWG22 à AWG23
- 7 Poids : 20 gr

L'ensemble de ces atouts font du Jack RJ45 Coccinelle ONE POUCE CAT 6 FTP **une exception.**

Référence	Code remise
71325	A100

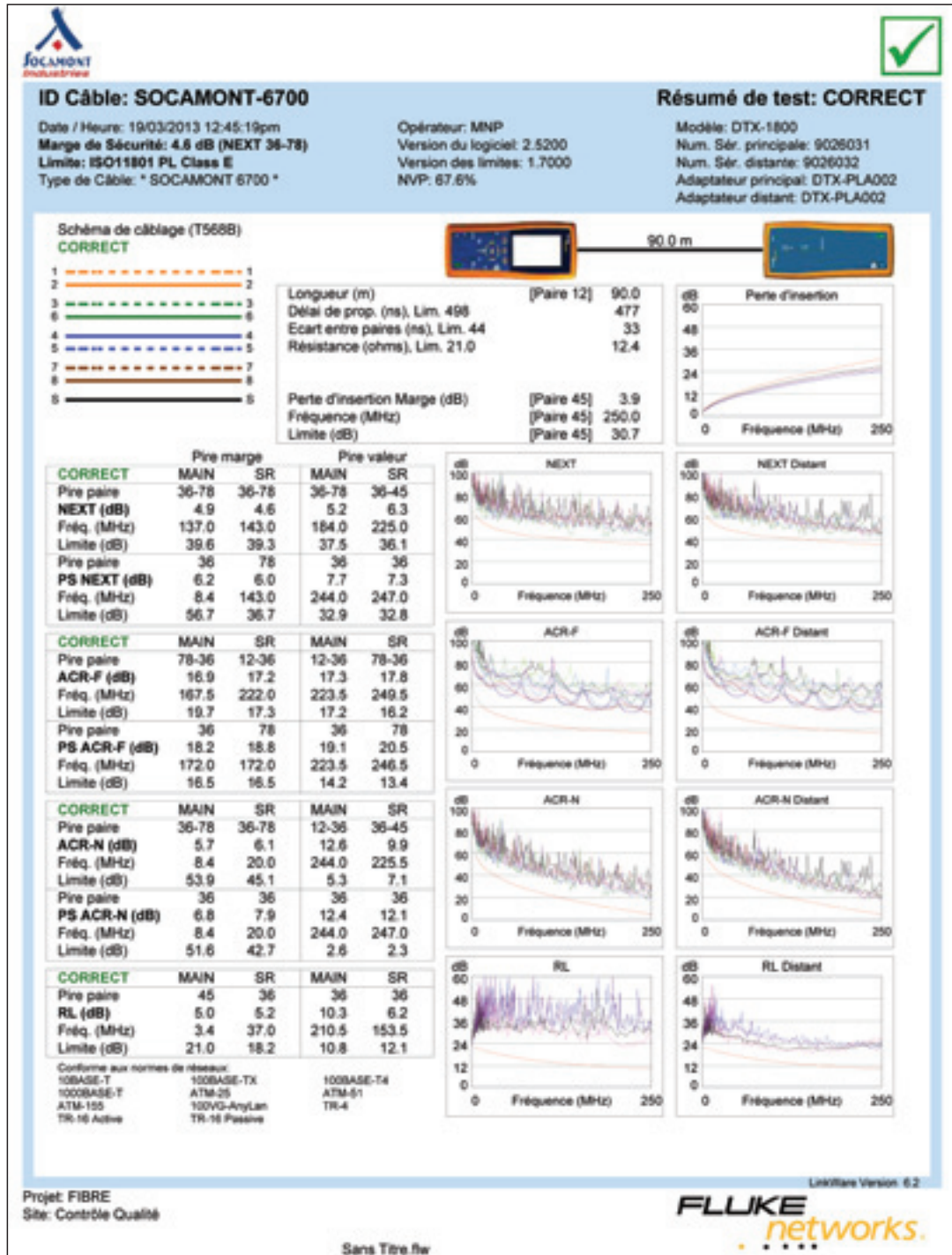
Jack RJ45 Coccinelle ONE POUCE Keystone CAT 6 FTP

ID Câble : PLATINE RESEAU 71325

RESULTATS DU TEST COMPLET DU JACK RJ45 COCCINELLE ONE POUCE CAT 6 FTP EN PERMANENT LINK (Lien permanent) :

Les tests ci-dessous ont été effectués en permanent link avec un testeur FLUKE réputé pour sa parfaite fiabilité. Le test est effectué entre ce qui constitue le local technique et la prise sur une distance de 90 mètres avec un des câbles 100 Ohms à 4 paires torsadées FTP CAT 6 préconisé par SOCAMONT Industries®. Les résultats montrent une marge importante pour chaque paramètre mesuré.

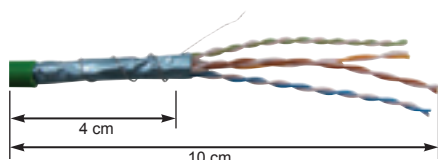
Le JACK KEYSTONE CAT 6 FTP démontre sa supériorité et une qualité exceptionnelle.



Jack RJ45 Coccinelle ONE POUCE Keystone CAT 6 FTP

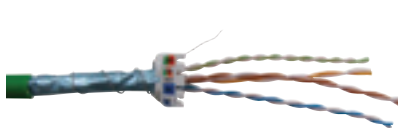
Consignes de câblage Jack Coccinelle ONE POUCE® CAT6

Étape 1 :



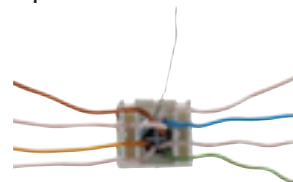
Dégainer le câble sur 10 cm, couper le filin de dégainage et retirer le feuilard tout en conservant environ 4 cm de celui-ci à partir du bord de la gaine. Séparer le drain et enrouler le sur le feuilard. Couper le jonc de séparation au raz du feuilard.

Étape 2 :



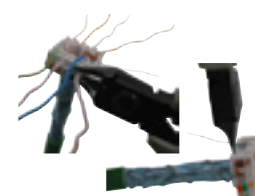
Passer les fils du câble et le drain dans le passe fils comme montré sur la photo.

Étape 3 :



Passer le drain dans la fente prévue à cet effet et insérer chaque fil dans son emplacement selon le code couleur.

Étape 4 :



Couper les fils au raz du passe fils et couper le drain*.

Étape 5 :



S'assurer que les flèches du jack sont orientées dans le même sens que celles du passe fils.

Étape 6 :



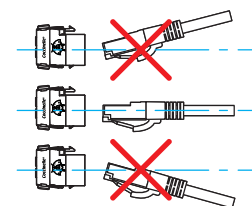
Connecter le passe fils au connecteur.

Étape 7 :



Rabattre les joues du jack Coccinelle® jusqu'à fermeture complète.

Étape 8 : RJ45= 😊 RJ11= 😞



Insérer le cordon RJ45 parfaitement aligné dans l'axe du connecteur. Une mauvaise insertion risque d'endommager les broches.



* Les ciseaux d'électricien ne sont pas admis pour cette coupe car, étant insuffisamment précis, ils risquent d'empêcher l'insertion du passe fil sur le Jack.
Notes : Connecteur à déplacement d'isolant (IDC). Est approprié pour le câble AWG 22-23.