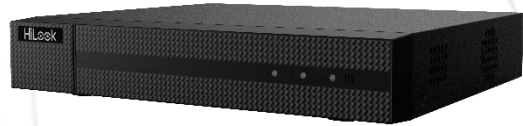


NVR-104MH-C (D) NVR 4 voies

Caractéristiques principales

- Jusqu'à 4 entrées de caméra IP
- Formats vidéo H.265+/H.265/H.264+/H.264
- Capacité de décodage jusqu'à 1 canal@8 MP/3 canaux@4 MP/6 canaux@1080p
- Jusqu'à 40 Mbps de bande passante entrante



Professionalisme et fiabilité

- La compression H.265+ réduit efficacement l'espace de stockage jusqu'à 75 %.

Sortie vidéo HD

- Fournit des sorties HDMI et VGA simultanées
- Sortie vidéo HDMI jusqu'à une résolution de 4K

Stockage et lecture

- 1 interface SATA pour la connexion d'un disque dur (capacité maximale de 8 To par disque dur)
- Recherche/lecture intelligente pour améliorer l'efficacité de la lecture

Fonction intelligente

- Détection de mouvement 2.0 à 1 canal
- Prise en charge de plusieurs événements VCA (analyse du contenu vidéo)
- Fonctions intelligentes configurables pour les caméras spéciales, telles que la détection VCA (mouvement, franchissement de ligne, intrusion, etc.)

Accès au réseau et à l'Ethernet

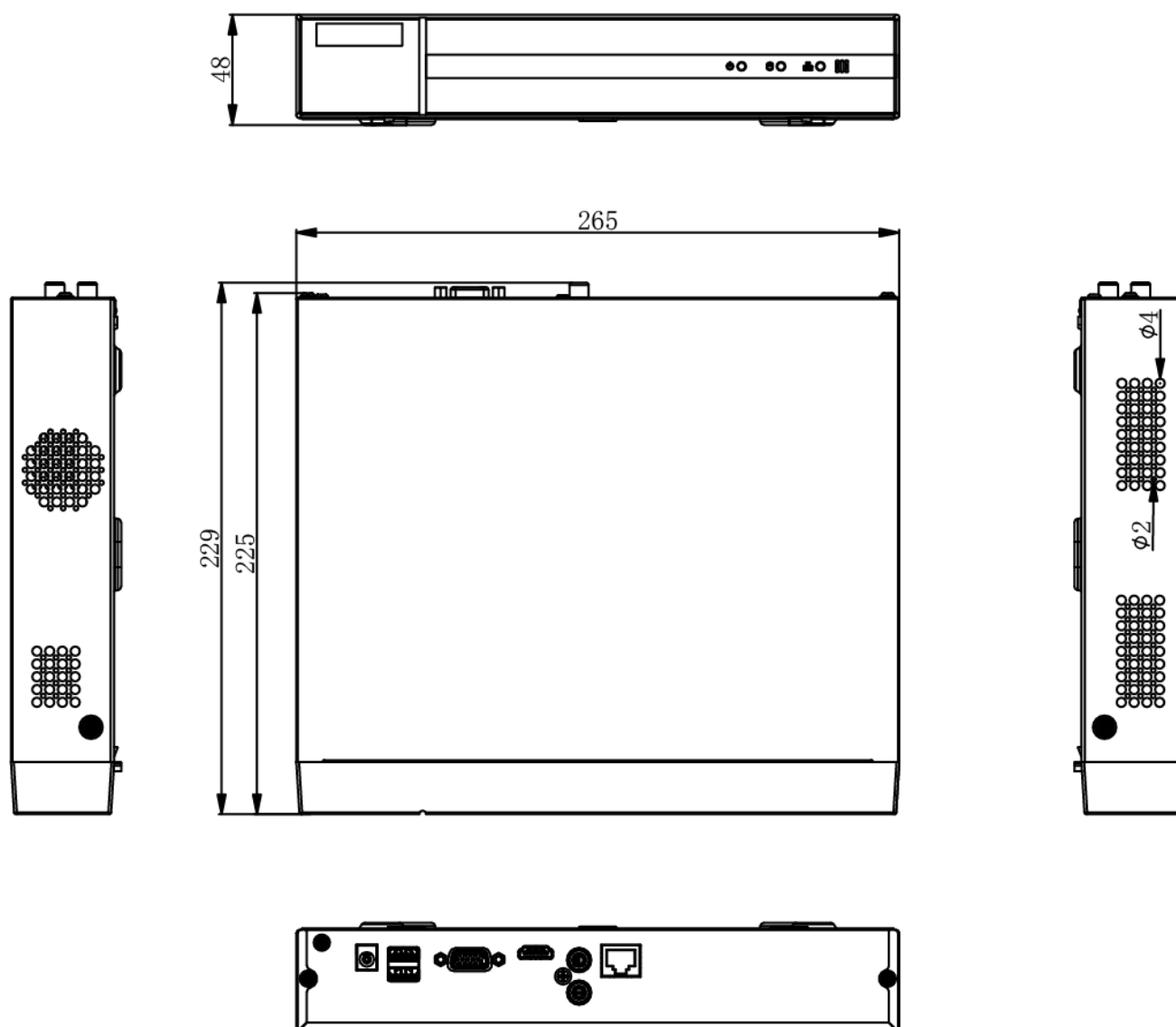
- 1 interface Ethernet 10/100 Mbps auto-adaptative
- HiLookVision pour une gestion aisée du réseau

■ Caractérisation

Détection de mouvement 2.0	
Analyse homme/véhicule	1-ch
Vidéo et audio	
Entrée vidéo IP	4-ch
Largeur de bande entrante	40 Mbps
Largeur de bande sortante	80 Mbps
Sortie HDMI	1-ch, 4K (4096 x 2160)/30 Hz, 4K (3840 x 2160)/30 Hz, 2K (2560 x 1440)/60 Hz, 1920 x 1080/60 Hz, 1600 x 1200/60 Hz, 1280 x 1024/60 Hz, 1280 x 720/60 Hz
Sortie VGA	1-ch, 1920 x 1080/60 Hz, 1280 x 1024/60 Hz, 1280 x 720/60 Hz
Mode de sortie vidéo	Sortie simultanée HDMI/VGA
Sortie audio	1-ch, RCA (Linear, 1 K Ω)
Audio à deux voies	1-ch, RCA (2.0 Vp-p, 1k Ω)
Décodage	
Format de décodage	H.265+/H.265/H.264+/H.264
Résolution d'enregistrement	8 MP/6 MP/5 MP/4 MP/3 MP/1080p/UXGA/ 720p/VGA/4CIF/DCIF/2CIF/CIF/QCIF
Lecture synchrone	4-ch
Capacité de décodage	1-ch@8 MP (30 fps)/3-ch@4 MP (30 fps)/6-ch@1080p (30 fps)
Type de flux	Vidéo, vidéo et audio
Compression audio	G.711ulaw/G.711alaw/G.722/G.726
Réseau	
Connexion à distance	32
Protocole de réseau	TCP/IP, DHCP, IPv4, IPv6, DNS, DDNS, NTP, RTSP, SADP, SMTP, SNMP, NFS, iSCSI, ISUP, UPnP™, HTTP, HTTPS
Interface réseau	1 RJ-45 10 /100 Mbps self-adaptive Ethernet interface
Interface auxiliaire	
SATA	1 interface SATA
Capacité	Capacité maximale de 8 To pour chaque disque
Interface USB	2 x USB 2.0
Entrée/sortie de l'alarme	N/A
Général	
Alimentation électrique	12 VDC, 1.5 A
Consommation	≤ 10 W (sans disque dur)
Température de fonctionnement	De -10 °C à 55 °C (14 °F à 131 °F)

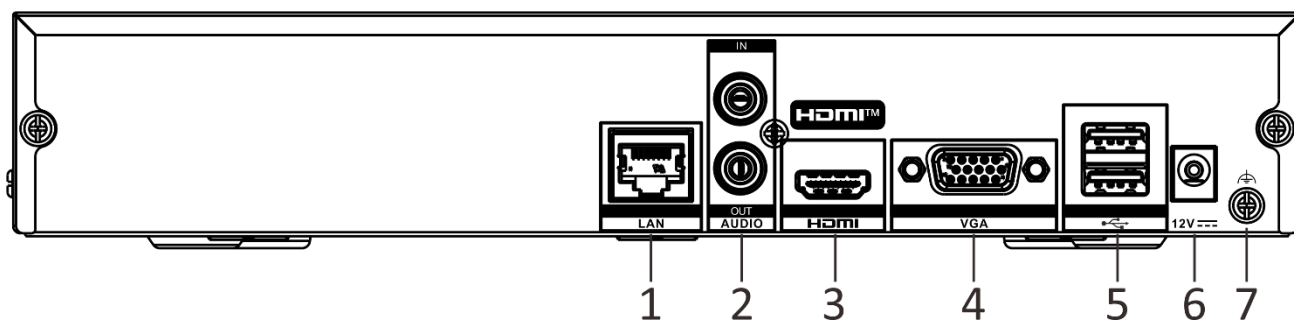
Humidité de travail	10% à 90%
Dimension (W × D × H)	265 × 225 × 48 mm (10.2" × 8.9" × 1.9")
Poid	≤ 1 kg (sans disque dur, 2.2 lb.)
Certification	
FCC	Partie 15 sous-partie B, ANSI C63.4-2014
CE	EN 55032: 2015, EN 61000-3-2, EN 61000-3-3, EN 50130-4, EN 55035: 2017

Dimension



scale/1:1;Unit/mm

Physical Interface



No.	Description	No.	Description
1	Interface LAN	5	Interface USB
2	SORTIE AUDIO et ENTRÉE AUDIO	6	Alimentation électrique
3	Interface HDMI	7	GND
4	Sortie VGA (connecteur DB9)		

Modèle disponible

NVR-104MH-C (D)



Headquarters

No.555 Qianmo Road, Binjiang District,
Hangzhou 310051, China
T +86-571-8807-5998

Technical Support: support@hikvision.com

Follow us on social media to get the latest product and solution information.



Hikvision



HikvisionHQ



HikvisionHQ



Hikvision_Global



Hikvision
Corporate Channel



hikvisionhq