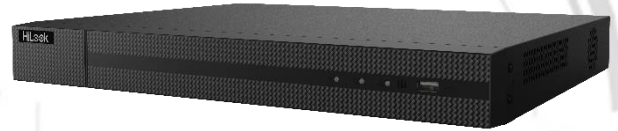


## NVR-216MH-C/16P (D) NVR 16 voies PoE

### Caractéristiques principales

- Jusqu'à 16 entrées de caméra IP
- Formats vidéo H.265+/H.265/H.264+/H.264
- Capacité de décodage jusqu'à 1 canal@8 MP/3 canaux@4 MP/6 canaux@1080p
- Jusqu'à 160 Mbps de bande passante entrante



### Professionalisme et fiabilité

- La compression H.265+ réduit efficacement l'espace de stockage jusqu'à 75 %.

### Sortie vidéo HD

- Fournit des sorties HDMI et VGA simultanées
- Sortie vidéo HDMI jusqu'à une résolution de 4K

### Stockage et lecture

- 2 interfaces SATA pour la connexion d'un disque dur (capacité maximale de 8 To par disque dur)
- Recherche/lecture intelligente pour améliorer l'efficacité de la lecture

### Fonction intelligente

- Détection de mouvement 2.0 à 4 canal
- Prise en charge de plusieurs événements VCA (analyse du contenu vidéo)
- Fonctions intelligentes configurables pour les caméras spéciales, telles que la détection VCA (mouvement, franchissement de ligne, intrusion, etc.)

### Accès au réseau et à l'Ethernet

- 16 interfaces réseau PoE indépendantes
- 1 interface Ethernet auto-adaptative 10/100/1000 Mbps
- HiLookVision pour une gestion aisée du réseau

## ■ Caractérisation

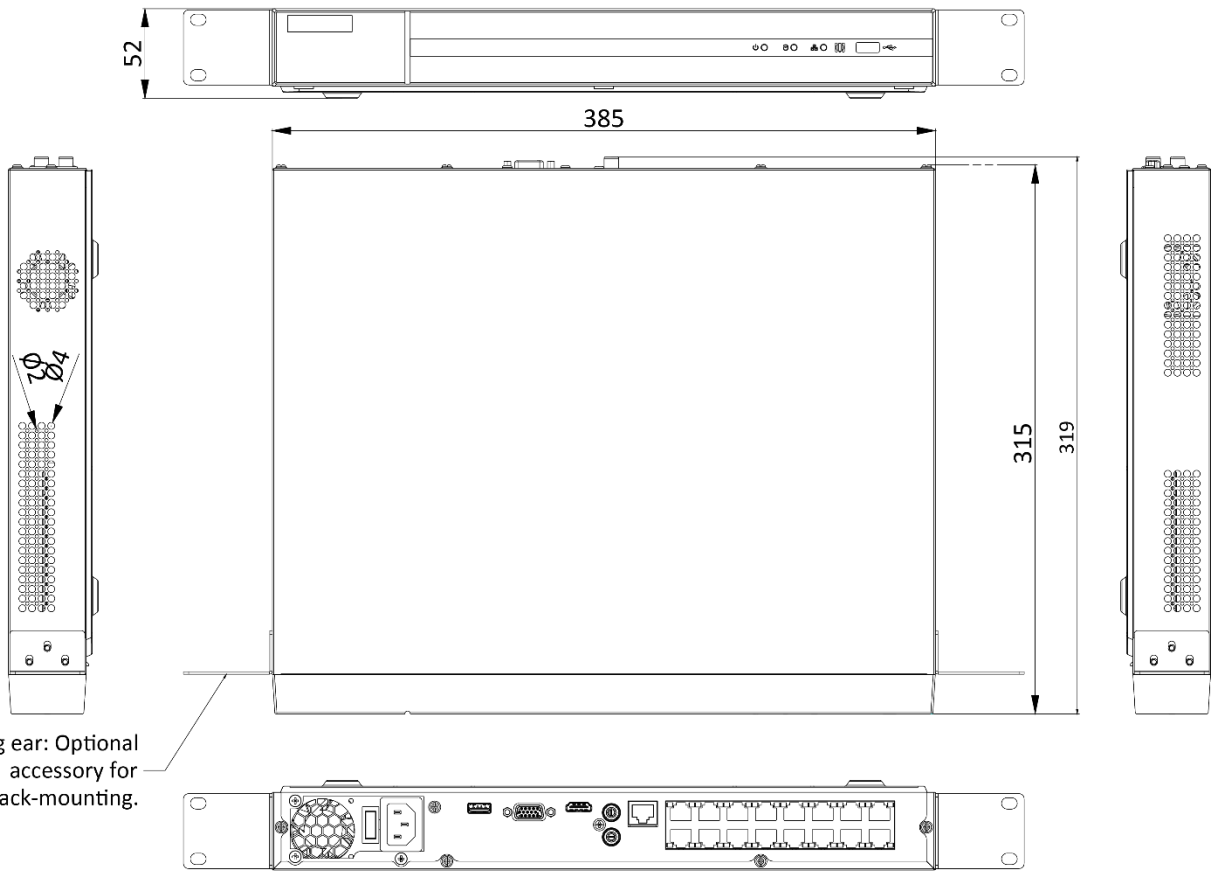
Détection de mouvement 2.0	
Analyse homme/véhicule	4-ch
Vidéo et audio	
Entrée vidéo IP	16-ch
Largeur de bande entrante	160 Mbps
Largeur de bande sortante	80 Mbps
Sortie HDMI	1-ch, 4K (4096 x 2160)/30 Hz, 4K (3840 x 2160)/30 Hz, 2K (2560 x 1440)/60 Hz, 1920 x 1080/60 Hz, 1600 x 1200/60 Hz, 1280 x 1024/60 Hz, 1280 x 720/60 Hz
Sortie VGA	1-ch, 1920 x 1080/60 Hz, 1280 x 1024/60 Hz, 1280 x 720/60 Hz
Mode de sortie vidéo	Sortie simultanée HDMI/VGA
Sortie audio	1-ch, RCA (Linear, 1 kΩ)
Audio à deux voies	1-ch, RCA (2.0 Vp-p, 1kΩ)
Décodage	
Format de décodage	H.265+/H.265/H.264+/H.264
Résolution d'enregistrement	8 MP/6 MP/5 MP/4 MP/3 MP/1080p/UXGA/ 720p/VGA/4CIF/DCIF/2CIF/CIF/QCIF
Lecture synchrone	16-ch
Capacité de décodage	1-ch@8 MP (30 fps)/3-ch@4 MP (30 fps)/6-ch@1080p (30 fps)
Type de flux	Vidéo, vidéo et audio
Compression audio	G.711ulaw/G.711alaw/G.722/G.726
Réseau	
Connexion à distance	32
Protocole de réseau	TCP/IP, DHCP, IPv4, IPv6, DNS, DDNS, NTP, RTSP, SADP, SMTP, SNMP, NFS, iSCSI, ISUP, UPnP™, HTTP, HTTPS
Interface réseau	1 RJ-45 / interface Ethernet auto-adaptative 10/100/1000 Mbps
PoE	
Interface	Interface Ethernet auto-adaptative à 16 canaux, RJ-45 10/100 Mbps
Puissance	≤ 150 W
Standard	IEEE 802.3 af/at
Interface auxiliaire	
SATA	2 interface SATA
Capacité	Capacité maximale de 8 To pour chaque disque
Interface USB	2 x USB 2.0
Entrée/sortie de l'alarme	N/A
Général	
Alimentation électrique	100 à 240 VAC, 50 à 60 Hz

Consommation	≤ 15 W ( sans disque dur et sans PoE )
Température de fonctionnement	De -10 °C à 55 °C (14 °F à 131 °F)
Humidité de travail	10% à 90%
Châssis	Châssis 1U
Dimension (W × D × H)	385 × 315 × 52 mm (15.2"× 12.4" × 2.0"
Poid	≤ 2.6 kg ( sans disque dur, 5.7 lb. )
<b>Certification</b>	
FCC	Partie 15 sous-partie B, ANSI C63.4-2014
CE	EN 55032: 2015, EN 61000-3-2, EN 61000-3-3, EN 50130-4, EN 55035: 2017

**Note:**

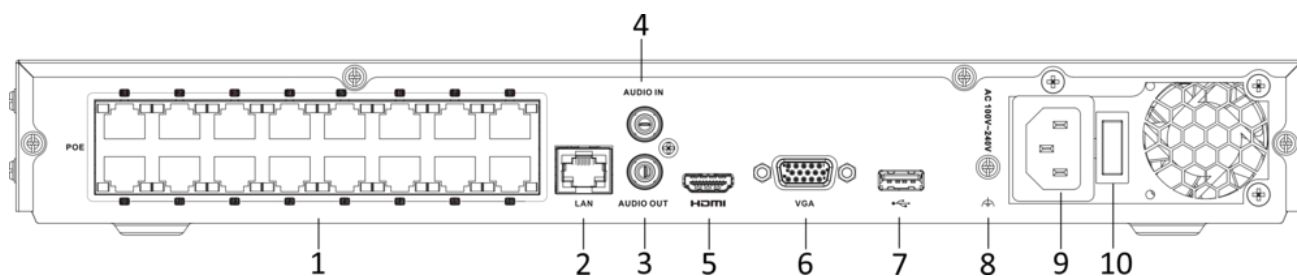
L'entrée/sortie d'alarme peut être optionnelle pour certains modèles. Si vous sélectionnez un modèle d'appareil avec "/ALARM", l'appareil aura 4 entrées d'alarme et 1 sortie d'alarme.

# Dimension



scale/1:1;Unit/mm

## Interface physique



No.	Description	No.	Description
1	Interfaces réseau avec fonction PoE	6	Sortie VGA (connecteur DB9)
2	Interface LAN	7	Interface USB
3	SORTIE AUDIO	8	GND
4	ENTRÉE AUDIO	9	Alimentation électrique
5	Interface HDMI	10	Interrupteur d'alimentation

## Modèle disponible

NVR-216MH-C/16P (D)



### Headquarters

No.555 Qianmo Road, Binjiang District,  
Hangzhou 310051, China  
T +86-571-8807-5998

Technical Support: support@hikvision.com

Follow us on social media to get the latest product and solution information.



Hikvision



HikvisionHQ



HikvisionHQ



Hikvision\_Global



Hikvision  
Corporate Channel



hikvisionhq