

# GB15T/EN



Les enceintes sphériques omnidirectionnelles de la gamme GB permettent une large couverture sonore. Leurs qualités acoustiques en font un excellent choix lorsque les conditions de mise en œuvre sont particulièrement difficiles. Ce haut-parleur est idéal pour couvrir de grands espaces tels que les entrepôts, les complexes de vente ouverts, les halls, les usines etc. Il est parfaitement adapté pour la diffusion de parole et musique d'ambiance.



## EN54-24:2008 0905-CPR-00284 TYPE B

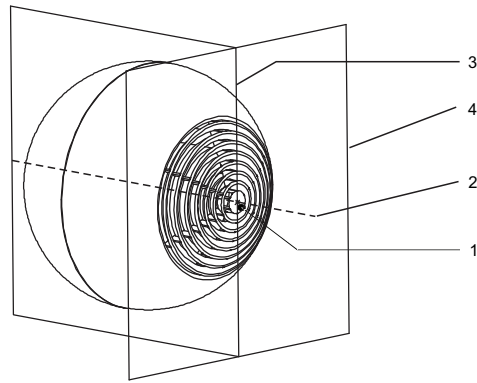
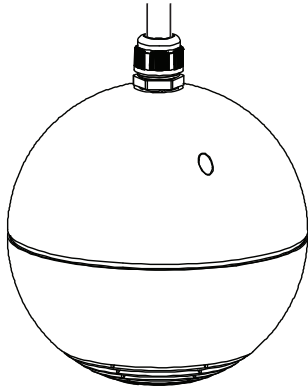
● Normes	Conforme EN54-24 Conforme BS5839:8
● Electriques	
Puissance nominale, Watts	15
Puissance ligne 100 Volts, Watts	15/7.5/3.75/1.875
Impédance ligne, Ohms, 100 Volts	667/1.33/2.66/5.33
Puissance ligne 70.7 Volts, Watts	7.5/3.75/1.875/0.9375
Impédance nominale haut-parleur, Ohms	8
Bande passante, Hz (BSEN60268-5)	180-20,000
S.P.L. @ 1 m, 1 Watt, dB, Octave, 100 Hz-10 kHz	92
S.P.L. @ 1 m, Pleine Puissance, dB, Octave, 100 Hz-10 kHz	103
S.P.L. @ 4 m, 1 Watt, dB, 1/3 Octave, 100 Hz-10 kHz	76
S.P.L. @ 4 m, Pleine Puissance dB, 1/3 Octave, 100 Hz-10 kHz	77
Dispersion à 1k/2k Hz, Degrés	83/38 Horizontal 82/39 Vertical
● Environnementales	
Indice IP	33
Température ambiante Min/Max	-25°C à 70°C
Humidité relative	≤95%
● Mécaniques	
Dimensions, mm	Ø182
Poids net, Kg	1.4
Coloris	Blanc, RAL9016
Composition	Plastique UL-94V0 sans halogène et à faible dégagement de fumée, avec inhibiteurs d'UV
Montage	Pendant à accrocher
Sécurité	Bornier céramique Fusible thermique



# GUIDE D'INSTALLATION

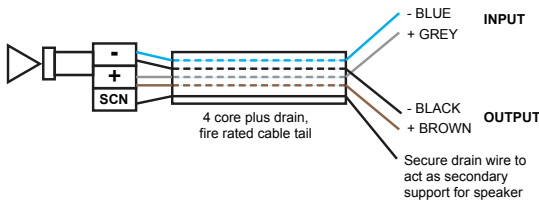
## GB15T/EN

EN54-24:2008  
0905-CPR-00284  
TYPE B



1. Enceinte haut-parleur
2. Axe de référence
3. Plan de référence
4. Plan de horizontal

- 1) La GB15T/EN est une enceinte suspendue par son câble de connexion. Cette enceinte n'est pas fournie avec une extrémité de câble. Nous vous recommandons d'utiliser un câble coupe feu 4 conducteurs avec tresse (voir recommandations de raccordement ci dessous).
- 2) Retirez la moitié inférieure de l'enceinte en retirant les vis, puis séparez l'enceinte en deux. Les extrémités du haut-parleur et le presse étoupe sont désormais visibles, permettant la connexion du câble haut-parleur.
- 3) Nous vous recommandons de raccorder un câble ignifuge avec décharge de traction, d'un diamètre de 6,5 à 9 mm, de la longueur requise à la GB15T/EN. Connectez une boîte de jonction (non fournie) à l'extrémité du câble en utilisant un presse étoupe approprié. Le câble doit être raccordé à la boîte de jonction à l'aide de borniers céramiques ou de borniers dont la température nominale est au minimum de 600°C ou qui soient conformes aux normes de protection incendie locales. Le câble doit avoir un fil de masse fixé dans la boîte de jonction, ce dernier servant de support secondaire pour le haut-parleur.
- 4) Reportez vous aux recommandations de branchement ci-dessous:

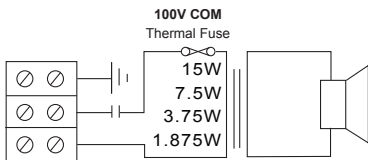
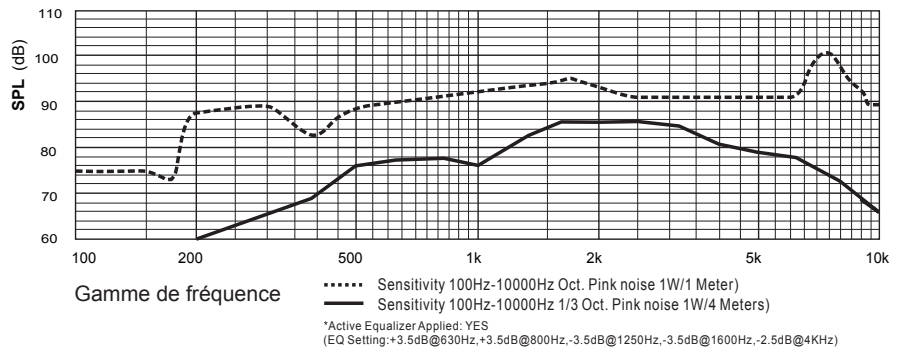


### Avec transformateur :

#### Ligne 100V/70V

	Blanc: sélection de puissance				Noir
100V	1.875W	3.75W	7.5W	15W	COM
70V	0.937W	1.875W	3.75W	7.5W	COM
IMP (Ω)	5.33K	2.66K	1.33K	667	

### Courbe de réponse



### Schéma de branchement

Clause de non-responsabilité: Nous nous réservons le droit de modifications et d'erreurs.



**ATEIS France**  
ZA Font Ratel - 8, rue de l'Europe  
38640 Claix - France  
Tél.: +33 (0)4 76 99 26 30  
contact@ateis.com - www.ateis-france.fr

**ATEIS Suisse SA**  
Avenue des Baumettes 9  
1020 Renens VD - Suisse  
Tél.: +41 (0)21 881 25 10  
info@ateis.ch - www.ateis.ch

