

Séries 850 et 830

Détecteurs d'incendie, génération 6

ZETTLER

Les détecteurs d'incendie séries 850 et 830 sont conçus pour être à la fois flexibles et adaptables, ce qui signifie qu'ils peuvent être utilisés dans la plupart des locaux afin de garantir une protection contre une large gamme de risques d'incendie potentiels. Ils utilisent une signalisation numérique sophistiquée pour communiquer avec le panneau de commande incendie MZX Technology. Ils peuvent être installés rapidement et facilement grâce à l'outil de gestion d'ingénierie 850EMT qui communique avec une série de bases et d'accessoires via une liaison infrarouge bidirectionnelle. Les couleurs optionnelles permettent aux détecteurs de s'intégrer dans le décor ou de les mettre en évidence par rapport à un arrière-plan contrastant..

Les concepteurs du système peuvent choisir entre un sectionneur de ligne intégré avec la série 850 ou utiliser une base isolante avec la série 830.



Features

- // Choix du multicapteur thermique, optique, optique et thermique ou multicapteur triple 3oTec
- // Toutes les couleurs Pantone disponibles avec homologation CPD
- // Conceptions multicapteurs avancées
- // Sectionneur de ligne intégré, série 850
- // Installation simple et rapide
- // Compensation de dérive étendue
- // Communication infrarouge bidirectionnelle avec l'outil de gestion d'ingénierie 850EMT
- // Témoins DEL incendie, isolation et défaut
- // Gamme complète de bases et accessoires de base

Séries 850 et 830

Détecteurs d'incendie, génération 6

Photodétecteur thermique 850PH et 830PH

Le détecteur multicapteur combiné optique et thermique, capable de détecter une large gamme d'incendies, depuis les feux à flamme vive jusqu'aux feux couvants, est le modèle privilégié pour une large gamme d'applications, notamment dans les milieux industriels, les secteurs de la vente au détail et les bureaux. Il fonctionne avec différents modes et sensibilités homologués pouvant être sélectionnés dynamiquement en fonction des conditions ambiantes..



Photodétecteur 850P et 830P

De nombreux environnements classiques dans lesquels les incendies potentiels brûlent lentement peuvent être protégés grâce au détecteur optique. Ce détecteur présente une large série d'applications grâce au choix varié de sensibilités et de modes.



Détecteur thermique 850H et 830H

Pour compléter la gamme, le capteur thermique peut être utilisé en mode température fixe et thermovélocimétrique avec différentes sensibilités homologuées. Généralement utilisé dans les secteurs présentant une teneur élevée en poussière ou lorsque l'environnement empêche l'utilisation de détecteurs de fumée.



Détecteur triple capteur 850PC et 830PC 3oTec

Pour la protection de la vie et lorsque les conditions environnementales sont particulièrement exigeantes, le détecteur 3oTec présente des performances optimales et rejette parfaitement les fausses alarmes. Il s'agit d'un multicapteur qui surveille simultanément les niveaux de fumée, de chaleur et de CO afin de déterminer avec précision la présence d'un incendie. Parmi les applications, citons les domaines industriel, de la santé, le commerce de détail et le transport. Ses propriétés de rejet des fausses alarmes font de ce modèle le choix idéal pour les chambres d'hôtel, dans lesquelles la vapeur d'eau provenant des salles de bains est une source fréquente de fausses alarmes



Couleurs optionnelles

Le blanc est la couleur standard des détecteurs. Toute une gamme de couleurs est disponible. Les couleurs sont fournies sous forme de packs de dix caches de détecteur et bases de continuité. Un pack échantillon comprenant un cache et une base dans chacune des 10 couleurs standard est également disponible. En plus des 10 teintes en stock, toutes les couleurs Pantone sont disponibles pour les commandes spéciales de 100 caches ou plus.



Séries 850 et 830

Détecteurs d'incendie, génération 6

Bases de détecteur

Les bases de détecteur sont conçues pour s'emboîter sur l'adaptateur de carreaux du plafond ou peuvent être vissées de manière traditionnelle au plafond ou sur une boîte électrique. Une position de repos permet de rattacher mécaniquement le détecteur à la base sans réaliser de raccordement électrique afin de tester plus facilement les bases libres électroniques.

Base de continuité 4B-C 4"

Utilisée avec les détecteurs de la série 850 pour disposer d'un sectionneur de ligne intégré. La base 4B-C garantit la continuité lorsque le détecteur est retiré.



Base de détecteur 4B 4"

Utiliser cette base avec les détecteurs de la série 830 lorsqu'une isolation de court-circuit n'est pas nécessaire.



Base d'isolant 4B-I 4"

Utiliser la base 4B-I avec les détecteurs de la série 830 afin de garantir une isolation locale contre les courts-circuits.



Outil de gestion d'ingénierie 850 EMT

Le 850EMT est un outil de mise en service qui communique avec les dispositifs d'incendie des séries 850 et 830 via une liaison infrarouge bidirectionnelle. Il est conçu pour accélérer et simplifier l'installation et la mise en service, pour réduire le risque d'erreur d'ingénierie et améliorer la santé et la sécurité en supprimant le travail en hauteur.



Séries 850 et 830

Détecteurs d'incendie, génération 6

Accessoires base de détecteur

Différents accessoires de base de détecteur ingénieux peuvent être combinés pour réduire la durée d'installation, améliorer visuellement le résultat final et protéger mécaniquement l'installation.

Adaptateur de carreaux de plafond CTA

Le CTA est utilisé pour fixer les détecteurs aux plafonds suspendus et permet de mettre en service et de tester les détecteurs avant d'installer le plafond. Il peut réduire la durée d'installation totale de 30 %.

Plaque d'adaptation CTA

Lorsque des bases de sirène ou de balise lumineuse sont fixées au CTA, la plaque d'adaptation est nécessaire pour fournir les garnitures standard de boîte électrique.

Monture Euro

Pour les câbles de surface et les mini installations d'acheminement, l'adaptateur Euro fournit un boîtier peu profond sur lequel est fixée la base du détecteur.

Monture de plafond

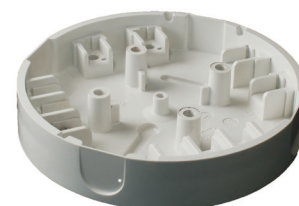
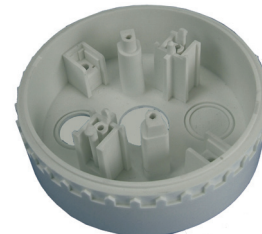
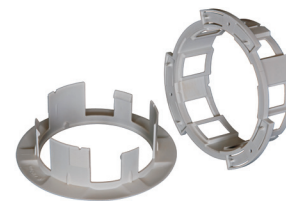
La monture de plafond fournit un joint IP55 entre la monture et la base du détecteur afin de garantir une protection environnementale supérieure.

Adaptateur base 6"

A utiliser avec les boîtiers électriques universels US 6" ou peut être fixé directement au plafond et utilisé pour dissimuler les marques laissées lorsque d'anciens détecteurs présentant un diamètre plus grand sont remplacés.

Homologations

850PH / 830PH:	EN54-5 et EN54-7, CPD, homologation de type VdS, CEA402 1
850P / 830P:	EN54-7, CPD, homologation de type VdS
850H / 830H:	EN54-5, CPD, homologation de type VdS
850PC / 830PC:	EN54-5 et EN54-7, CPD, homologation de type VdS, VdS2806, CEA402 1



Séries 850 et 830

Détecteurs d'incendie, génération 6

Spécifications techniques

	Dimensions mm	Poids g	Temp. de fonctionnement	Humidité relative
Photodétecteur thermique 850PH	Ø 109 x 43H	76	-25 °C à +70 °C	95% (sans condensation)
Photodétecteur 850P		76	-25 °C à +70 °C	
Détecteur thermique 850H		81	-25 °C à +70 °C court terme : jusqu'à +90 °C	
Détecteur 850PC 3oTec		94	-10 °C à +55 °C	
Photodétecteur thermique 830PH		76	-25 °C à +70 °C	
Photodétecteur 830P		76	-25 °C à +70 °C	
Détecteur thermique 830H		81	-25 °C à +70 °C court terme : jusqu'à +90 °C	
Détecteur 830PC 3oTec		94	-10 °C à +55 °C	
Base de continuité 4B-C 4"	Ø 109 x 23,3H	53	-25 °C à +70 °C (+90 °C pour de courtes périodes)	
Base de détecteur 4B 4"		48		
Base d'isolant 4B-I 4"		60		
Adaptateur de carreaux de plafond CTA	Ø 165 x 51.5 H	232		
Plaque d'adaptation CTA	Ø 114.5 x 7.5 H	40		
Monture euro 4B-EM 4"	Ø 110.4 x 20 H	70		
Monture de plafond 4B-DHM	Ø 147.5 x 41.5 H	288		
Adaptateur de base 4B-6A 4" à 6	Ø 150,7 x 16,5 H	50		

Séries 850 et 830

Détecteurs d'incendie, génération 6

Ordering Information

516.850.051	Photodétecteur thermique 850PH	517.050.501	Kit d'échantillon de couleurs, pack de 10, un exemplaire de chaque cache et de chaque base
516.850.052	Photodétecteur 850P	517.050.502	Orange Pantone 1645C (semi-brillant) pack de 10 caches et bases
516.850.053	Détecteur thermique 850H	517.050.503	Yellow Pantone 102C (brillant) pack de 10 caches et bases
516.850.054	Détecteur triple capteur 850PC 3oTec	517.050.504	Green Pantone 355C (mat) pack de 10 caches et bases
516.830.051	Photodétecteur thermique 830PH	517.050.505	Red Pantone 186C (mat) pack de 10 caches et bases
516.830.052	Photodétecteur 830P	517.050.506	Brown Pantone 1615C (mat) pack de 10 caches et bases
516.830.053	Détecteur thermique 830H	517.050.507	Blue Pantone 639C (brillant) pack de 10 caches et bases
516.830.054	Détecteur triple capteur 830PC 3oTec	517.050.508	Pink Pantone 238C (brillant) pack de 10 caches et bases
516.850.900	Outil de gestion d'ingénierie 850EMT	517.050.509	Sliver Pantone 877C (métallique) pack de 10 caches et bases
517.050.041	Base de détecteur 4B 4"	517.050.510	Gold Pantone 873C (métallique) pack de 10 caches et bases
517.050.042	Base de continuité 4B-C 4"	517.050.511	Black Pantone Hexachrome Black C (mat) pack de 10 caches et bases
517.050.043	Base d'isolant 4B-I 4"		
517.050.060	Adaptateur de carreaux de plafond CTA		
517.050.058	Plaque d'adaptation CTA-AP CTA		
517.050.052	Monture euro 4B-EM 4"		
517.050.054	Adaptateur de base 4B-6A 4" à 6"		
517.050.051	Monture de plafond 4B-DHM		
517.050.055	Drapeau adresse DIN base 4B-DAF 4"		
516.800.915	Drapeau adresse standard		

ZETTLER, is a leading brand of fire detection, security, and care communications products in the European market. The ZETTLER fire detection product line includes a wide range of MZX TECHNOLOGY EN54 CPD approved fire detection products carrying approvals and cross-listings, including VdS and NF, for all European countries. The ZETTLER care communications product line is a technology leader providing the latest IP based Nursecall, Emergency Call, Communication and Management solutions for care homes, hospitals, prisons, and related markets. The ZETTLER product lines are available through ZETTLER dealers as well as many ADT and Tyco offices around the world. For more information, visit www.zettlerfire.com.

PSF255ZTF - November 2012