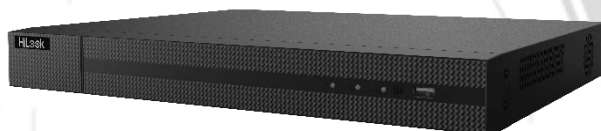


NVR-216MH-C (D) NVR 16 voies

Caractéristiques principales

- Jusqu'à 16 entrées de caméra IP
- Formats vidéo H.265+/H.265/H.264+/H.264
- Capacité de décodage jusqu'à 1 canal@8 MP/3 canaux@4 MP/6 canaux@1080p
- Jusqu'à 160 Mbps de bande passante entrante



Professionalisme et fiabilité

- La compression H.265+ réduit efficacement l'espace de stockage jusqu'à 75 %.

Sortie vidéo HD

- Fournit des sorties HDMI et VGA simultanées
- Sortie vidéo HDMI jusqu'à une résolution de 4K

Stockage et lecture

- 2 interfaces SATA pour la connexion d'un disque dur (capacité maximale de 8 To par disque dur)
- Recherche/lecture intelligente pour améliorer l'efficacité de la lecture

Fonction intelligente

- Détection de mouvement 2.0 à 4 canal
- Prise en charge de plusieurs événements VCA (analyse du contenu vidéo)
- Fonctions intelligentes configurables pour les caméras spéciales, telles que la détection VCA (mouvement, franchissement de ligne, intrusion, etc.)

Accès au réseau et à l'Ethernet

- 1 interface Ethernet auto-adaptative 10/100/1000 Mbps
- HiLookVision pour une gestion aisée du réseau

■ Caractérisation

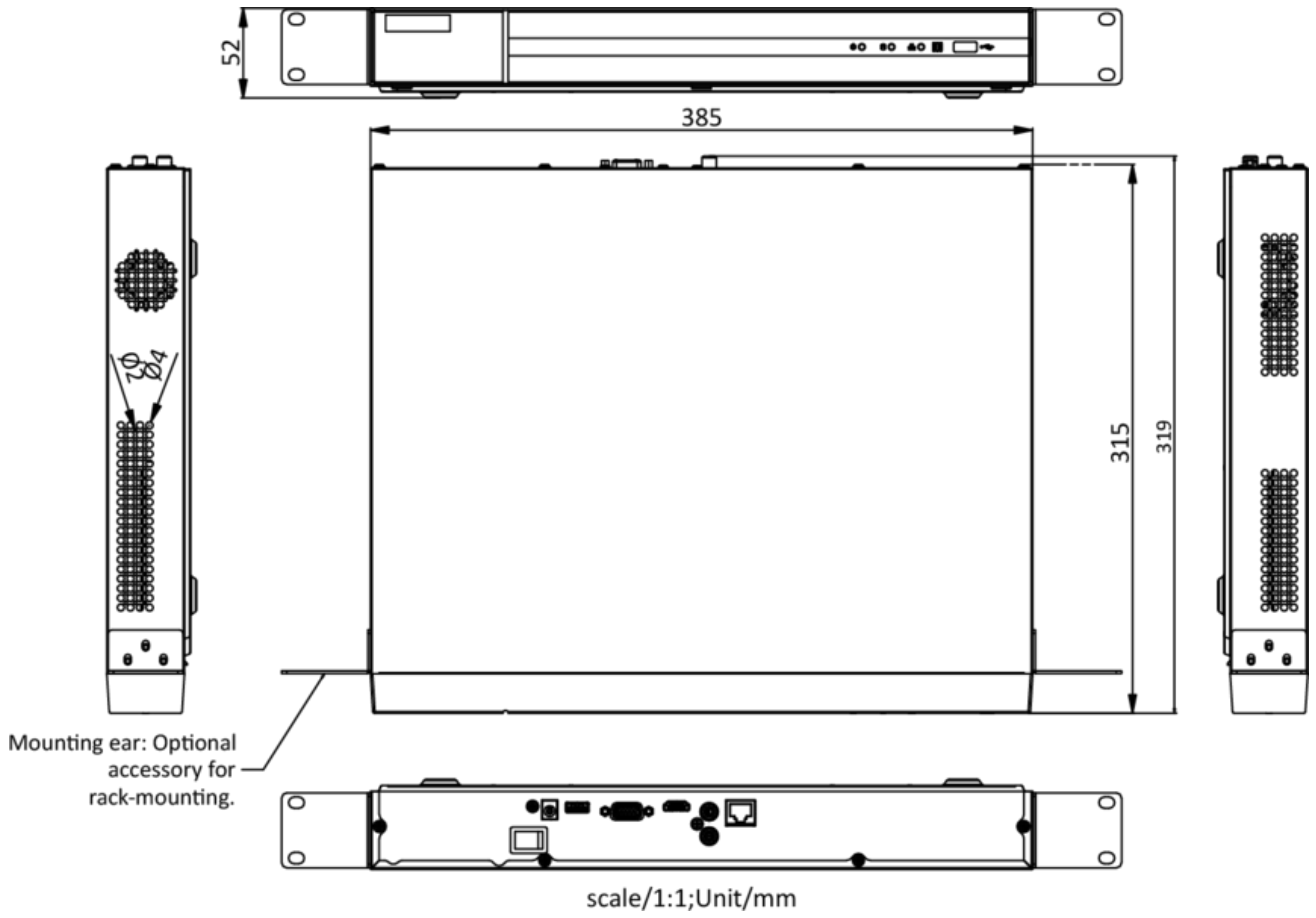
Détection de mouvement 2.0	
Analyse homme/véhicule	4-ch
Vidéo et audio	
Entrée vidéo IP	16-ch
Largeur de bande entrante	160 Mbps
Largeur de bande sortante	80 Mbps
Sortie HDMI	1-ch, 4K (4096 x 2160)/30 Hz, 4K (3840 x 2160)/30 Hz, 2K (2560 x 1440)/60 Hz, 1920 x 1080/60 Hz, 1600 x 1200/60 Hz, 1280 x 1024/60 Hz, 1280 x 720/60 Hz
Sortie VGA	1-ch, 1920 x 1080/60 Hz, 1280 x 1024/60 Hz, 1280 x 720/60 Hz
Mode de sortie vidéo	Sortie simultanée HDMI/VGA
Sortie audio	1-ch, RCA (Linear, 1 K Ω)
Audio à deux voies	1-ch, RCA (2.0 Vp-p, 1k Ω)
Décodage	
Format de décodage	H.265+/H.265/H.264+/H.264
Résolution d'enregistrement	8 MP/6 MP/5 MP/4 MP/3 MP/1080p/UXGA/ 720p/VGA/4CIF/DCIF/2CIF/CIF/QCIF
Lecture synchrone	16-ch
Capacité de décodage	1-ch@8 MP (30 fps)/3-ch@4 MP (30 fps)/6-ch@1080p (30 fps)
Type de flux	Vidéo, vidéo et audio
Compression audio	G.711ulaw/G.711alaw/G.722/G.726
Réseau	
Connexion à distance	32
Protocole de réseau	TCP/IP, DHCP, IPv4, IPv6, DNS, DDNS, NTP, RTSP, SADP, SMTP, SNMP, NFS, iSCSI, ISUP, UPnP™, HTTP, HTTPS
Interface réseau	1 RJ-45 / interface Ethernet auto-adaptative 10/100/1000 Mbps
Interface auxiliaire	
SATA	2 interface SATA
Capacité	Capacité maximale de 8 To pour chaque disque
Interface USB	2 x USB 2.0
Entrée/sortie de l'alarme	N/A
Général	
Alimentation électrique	12 VDC, 3.33 A
Consommation	≤ 15 W (sans disque dur)
Température de fonctionnement	De -10 °C à 55 °C (14 °F à 131 °F)
Humidité de travail	10% à 90%
Châssis	Châssis 1U

Dimension (W × D × H)	385 × 315 × 52 mm (15.2"× 12.4" × 2.0"
Poid	≤ 1.8 kg (sans disque dur, 4.0 lb.)
Certification	
FCC	Partie 15 sous-partie B, ANSI C63.4-2014
CE	EN 55032: 2015, EN 61000-3-2, EN 61000-3-3, EN 50130-4, EN 55035: 2017

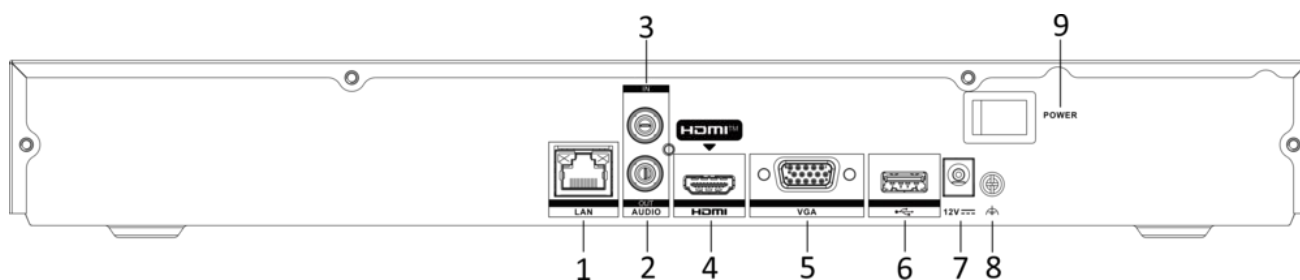
Note:

L'entrée/sortie d'alarme peut être optionnelle pour certains modèles. Si vous sélectionnez un modèle d'appareil avec "/ALARM", l'appareil aura 4 entrées d'alarme et 1 sortie d'alarme.

Dimension



Interface physique



No.	Description	No.	Description
1	Interface LAN	6	Interface USB
2	SORTIE AUDIO	7	Alimentation électrique
3	ENTRÉE AUDIO	8	GND
4	Interface HDMI	9	Interrupteur d'alimentation
5	Sortie VGA (connecteur DB9)		

Modèle disponible

NVR-216MH-C (D)



Headquarters

No.555 Qianmo Road, Binjiang District,
Hangzhou 310051, China
T +86-571-8807-5998
Technical Support: support@hikvision.com

Follow us on social media to get the latest product and solution information.



Hikvision



HikvisionHQ



HikvisionHQ



Hikvision_Global



Hikvision
Corporate Channel



hikvisionhq