



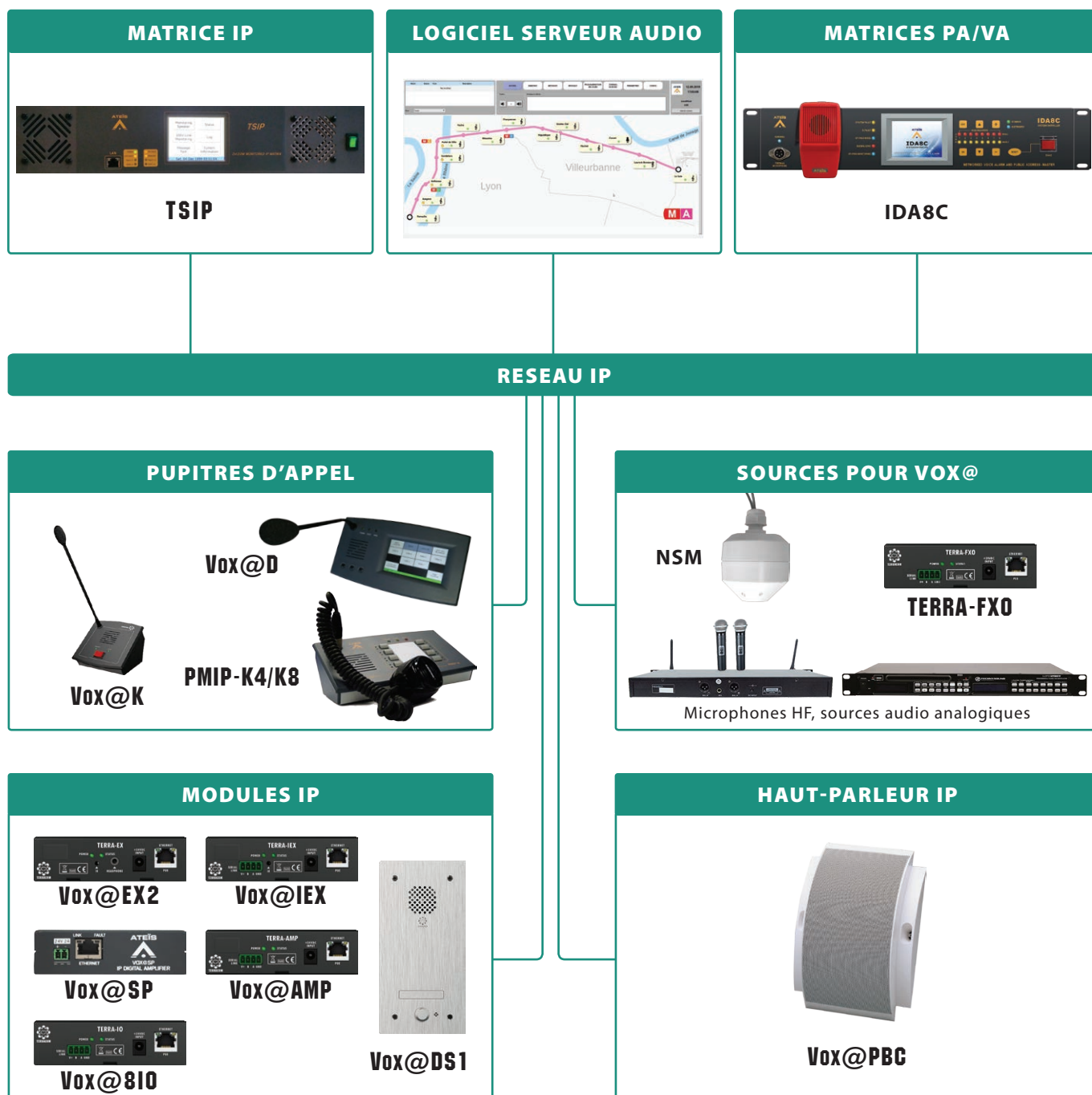
# ***BROCHURE***

Audio, Données et Commandes sur IP

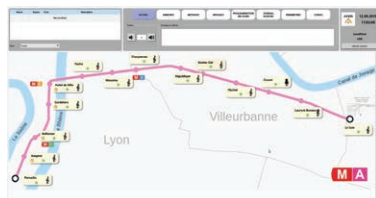
**INTERFACE AUDIO • RESEAU • SUPERVISION • APPELS • STREAMING DE MUSIQUE  
PROGRAMMES • ROUTAGE AUDIO • SERVEUR DE MESSAGES • CONTROLE • SURVEILLANCE**

Vox@ est une gamme de produits audio sur IP qui intègre de multiples encodeurs/décodeurs, permettant la conception de solutions audio autonomes pour tout type d'application. Cette solution peut fonctionner en toute autonomie, ou conjointement avec le système serveur centralisé Vox@Net. Les modules Vox@ sont alimentés en PoE ou via une alimentation externe 24 VDC. L'infrastructure réseau de Vox@ permet le déploiement et le management de solutions sur un réseau déjà existant. Cette caractéristique fait de Vox@ la solution idéale pour une intégration rapide, simple et économique tant sur une nouvelle installation que sur un bâtiment déjà existant. Chacun des périphériques Vox@ est adressé individuellement et peut être configuré localement ou à distance, procurant un haut niveau de flexibilité à votre installation.

La configuration et la gestion des périphériques est réalisée soit par le logiciel serveur Vox@Net, soit par serveur web embarqué. Vox@ offre un large éventail de fonctionnalités, notamment la gestion des priorités, la programmation d'événements, le contrôle de niveau, les appels micro, la sélection de groupes de zones, la communication audio en Full Duplex, la diffusion de musique, le routage audio, le contrôle par entrées/sorties logiques, la surveillance, l'interfaçage avec des systèmes SIP et bien plus encore. L'état complet de chaque équipement peut être consulté en temps réel via des pages Web et chaque équipement surveille l'état de ses composants.



**TSIP**



**IDA8C**



**Vox@K**

**Vox@D**

**PMIP-K4/K8**

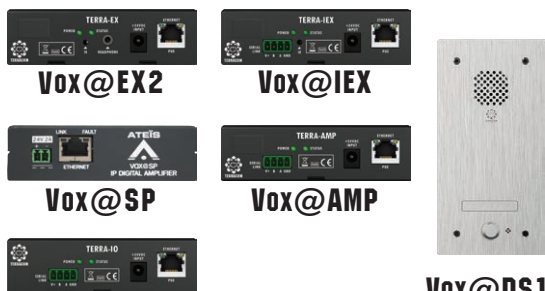


**NSM**



**TERRA-FXO**

Microphones HF, sources audio analogiques



**Vox@EX2**

**Vox@IEX**

**Vox@SP**

**Vox@AMP**

**Vox@810**

**Vox@DS1**



**Vox@PBC**

**MODULES IP**

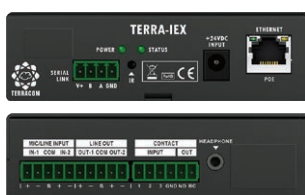


**Vox@EX2**

**Double Décodeur Audio sur IP**

- 2 sorties ligne mono symétriques
- 2 décodeurs audio sur IP
- 3 entrées contact
- 1 sortie relais
- 1 port RS232 pour contrôle par équipement tiers

- Mémoire interne de 100 MB pour la lecture de messages et de musiques
- SIP
- Codecs supportés: PCM 16 bits, mp3, G.711, G.722, G.729ab, Speex Wideband

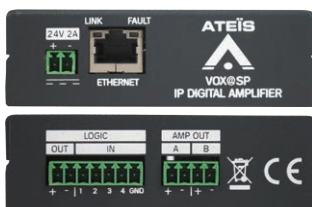


**Vox@IEX**

**Double Encodeur / Décodeur Audio sur IP**

- 2 entrées micro/ligne mono symétriques
- 2 sorties lignes mono symétriques
- 2 encodeurs et 2 décodeurs audio sur IP
- 3 entrées contact
- 1 sortie relais

- 1 port RS232 pour contrôle par équipement tiers
- Mémoire interne de 100 MB pour la lecture de messages et de musiques
- SIP
- Codecs supportés: PCM 16 bits, mp3, G.711, G.722, G.729ab, Speex Wideband

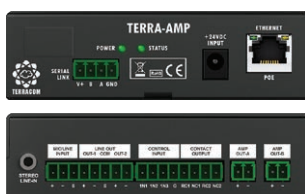


**Vox@SP**

**Terminal Audio sur IP Amplifié**

- 2 sorties mono amplifiées de 40 W (4/8 ohms)
- 2 décodeurs audio sur IP
- 4 entrées contact
- 1 sortie relais

- Mémoire interne de 100 MB pour la lecture de messages et de musiques
- SIP
- Codecs supportés: PCM 16 bits, mp3, G.711, G.722, G.729ab, Speex Wideband



**Vox@AMP**

**Terminal Audio sur IP Amplifié PoE**

- 1 entrée micro/ligne mono symétrique
- 1 entrée micro/ligne mono asymétrique
- 2 sorties mono amplifiées de 20 W (8 ohms)
- 2 sorties ligne mono symétriques
- 2 encodeurs et 4 décodeurs audio sur IP
- 3 entrées contact
- 2 sorties relais

- 1 port RS232 pour contrôle par équipement tiers
- Mémoire interne de 100 MB pour la lecture de messages et de musiques
- SIP
- Codecs supportés: PCM 16 bits, mp3, G.711, G.722, G.729ab, Speex Wideband



**Vox@8IO**

**Terminal IP de contacts E/S**

- 8 entrées contact
- 8 sorties relais
- 1 port RS232 pour contrôle par équipement tiers



**Vox@DS1**

**Interphone de Porte sur IP**

- 1 encodeur et 1 décodeur audio sur IP
- 4 entrées contact
- 1 sortie relais
- Microphone à condensateur intégré
- Haut-parleur intégré
- Bouton Push-To-Talk

- Face avant en acier inoxydable
- Mémoire interne de 100 MB pour la lecture de messages et de musiques
- SIP
- Codecs supportés: PCM 16 bits, mp3, G.711, G.722, G.729ab, Speex Wideband

## PUPITRES D'APPEL



### Vox@D

#### Pupitre d'Appel à Dalle Tactile Programmable

- 1 encodeur et 1 décodeur audio sur IP
- Dalle tactile couleur 5" TFT rétro éclairée
- Microphone et haut-parleur intégrés
- Interface Graphique Utilisateur: 200 pages de 16 touches
- Mémoire interne de 100 MB pour la lecture de messages et de musiques
- SIP
- Codecs supportés: PCM 16 bits, mp3, G.711, G.722, G.729ab, Speex Wideband



### Vox@K

#### Pupitre d'Appel IP avec Bouton Poussoir

- 1 encodeur et 1 décodeur audio sur IP
- Bouton d'appel vers zones prédéfinies
- Microphone et haut-parleur intégrés
- Mémoire interne de 100 MB pour la lecture de messages et de musiques
- SIP
- Codecs supportés: PCM 16 bits, mp3, G.711, G.722, G.729ab, Speex Wideband



### PMIP-K4/K8

#### Pupitre IP avec Touches d'Appel

- 1 encodeur et 1 décodeur audio sur IP
- 2 entrées contact
- 2 sorties relais
- 4/8 touches pour la sélection de zones
- Haut-parleur intégré et prise XLR5 pour microphone (en option)
- Mémoire interne de 100 MB pour la lecture de messages et de musiques
- SIP
- Codecs supportés: PCM 16 bits, mp3, G.711, G.722, G.729ab, Speex Wideband

## MATRICE IP

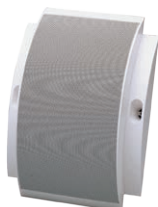


### TSIP

#### Matrice IP Amplifiée

- 2 entrées mono symétriques
- 2 sorties mono 100 V avec amplificateurs 120 W intégrés
- 1 sortie ligne mono symétrique
- 1 sortie haut-parleur 8 ohms
- 2 encodeurs et 3 décodeurs audio sur IP
- 2 entrées contact
- 2 sorties relais
- 2 entrées tension isolées
- Ecran LCD pour visualisation des états
- 1 port RS232 pour contrôle par équipement tiers
- Mémoire interne de 100 MB pour la lecture de messages et de musiques
- SIP
- Codecs supportés: PCM 16 bits, mp3, G.711, G.722, G.729ab, Speex Wideband

## HAUT-PARLEUR IP



### Vox@PBC

#### Haut-Parleur Mural sur IP

- 10 Watts
- 1 décodeur audio de flux IP
- 3 entrées contact
- 1 sortie relais
- Mémoire interne de 100 MB pour la lecture de messages et de musiques
- SIP
- Codecs supportés: PCM 16 bits, mp3, G.711, G.722, G.729ab, Speex Wideband

## SOFTWARE

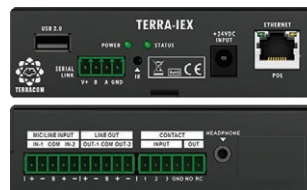


### Vox@NET

#### Logiciel Serveur Audio

- Gestion de flux audio sur IP
- Supervision
- Dédié aux systèmes complexes
- Interface Graphique Utilisateur Client
- Surveillance des systèmes ATEIS (IDA8, DIVA8, PRIMA VA, ...)
- Interfaces système tiers
- Gestion d'appels, de messages et de musiques
- Planification
- Historique
- Profils utilisateurs





## FONCTIONNALITES

- Routage de sources audio et de flux IP vers n'importe quelle sortie d'appareil
- Diffusion d'appels en direct avec carillon
- Streaming de messages et de musiques d'ambiance via le protocole RTP standard
- Configuration, contrôle et surveillance de tout le système par serveur web embarqué
- Interface avec un système tiers via les port RS232/Ethernet

## APPLICATIONS

### SYSTEMES DE TAILLE MOYENNE

- Magasins, restaurants, centres commerciaux
- Bureaux, sites industriels
- Universités, campus
- Écoles, collèges, lycées

### SYSTEMES COMPLEXES

- Gares
- Stations de métro
- Aéroports
- Tramways
- Gros sites industriels

## CONTACTS



**ATEÏS France**  
8, rue de l'Europe - ZA de Font Ratel  
38640 Claix, France  
Tel: +33 (0)4 76 99 26 30  
contact@ateis.com



**ATEÏS Suisse SA**  
Avenue des Baumettes 9  
1020 Renens VD, Suisse  
Tel: +41 (0)21 881 25 10  
info@ateis.ch